

Des images exceptionnelles générées par des systèmes informatiques sont actuellement exposées à la Maison de l'Image. Aux cimaises, quelques deepfakes mettent en scène des people planétaires, elles voisinent de fabuleuses parodies de l'histoire de l'art, de la science-fiction revisitée, des accidents visuels aux résultats incongrus ; et surtout une sélection d'artistes ayant jeté leur dévolu sur l'AI comme outil de création, sans oublier les non-artistes se reconnaissant dépourvus de tout talent mais produisant des images surprenantes. Une part incontournable de l'exposition est consacrée aux images exprimant les questionnements sinon les craintes justifiées depuis l'avènement de l'AI. L'ensemble apporte aussi une réponse à la principale question qui se pose : comment faire pour piloter la génération d'une image, en écrivant un texte (prompt) précisant le type d'image que l'utilisateur veut obtenir ?

Momenteel zijn er in het Huis van het Beeld uitzonderlijke beelden tentoongesteld die gegenereerd werden door computersystemen. Aan de muren hangen een aantal deepfakes met wereldberoemdheden, evenals fantastische parodieën op de kunstgeschiedenis, herziene sciencefiction, visuele ongelukken met ongerijmde resultaten; en bovenal een selectie van kunstenaars die AI als creatief hulpmiddel toepassen, zonder degenen te vergeten die geen aanspraak maken op kunst of talent, maar toch verrassende beelden produceren. Een wezenlijk onderdeel van de tentoonstelling is gewijd aan beelden die uitdrukking geven aan de vragen, en misschien wel de terecht angsten, sinds de opkomst van AI. Het geheel biedt ook een antwoord op de hoofdvraag: hoe kan je de het genereren van een afbeelding sturen door een tekst (prompt) te schrijven waarin je aangeeft welk type afbeelding je wil verkrijgen?



BRAIN IMPACT
CONSUMER NEUROSCIENCE



FR : <https://www.seedfactory.be/maison-de-limage/>
 NL : <https://www.seedfactory.be/nl/huis-van-het-beeld/>
 UK : <https://www.seedfactory.be/en/the-maison-de-limage/>



Seed Factory & La Maison de l'Image ont le plaisir de vous inviter au vernissage de l'exposition

Seed Factory & het Huis van het Beeld nodigen u van harte uit op de vernissage van de tentoonstelling

ARTIFICIAL INTELLIGENCE

Le jeudi 20 mars 2025 à partir de 17:30 heures.

Op donderdag 20 maart 2025 vanaf 17:30 uur.

L'exposition est ouverte au public jusqu'au 30 juin, du lundi au vendredi de 9 à 17 heures.

Fermée les samedi, dimanche et jours fériés.

19 avenue des Volontaires, 1160 Bruxelles

Métro Pétillon - Entrée gratuite

De tentoonstelling is toegankelijk van maandag tot vrijdag, van 9 tot 17 uur en loopt tot 30 juni.

Gesloten op zaterdag, zondag en feestdagen.

Vrijwilligerslaan 19, 1160 Brussels

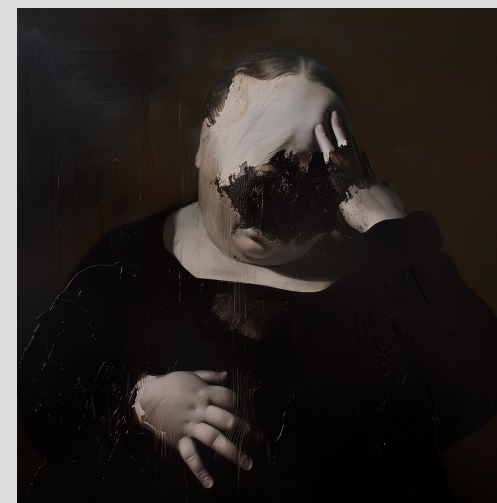
Metro Pétillon - Gratis toegang



FREDRIK ÖNSSON (SWE)



KYLE TUT (USA)



ALEXANDRE ZALDUA (BE)